

[View this email in your browser](#)



———— Kenniscentrum Revalidatiegeneeskunde Utrecht ————

Meten van Uitkomsten van Revalidatie in Nederland (MUREVAN)

NIEUWSBRIEF - MEI 2024

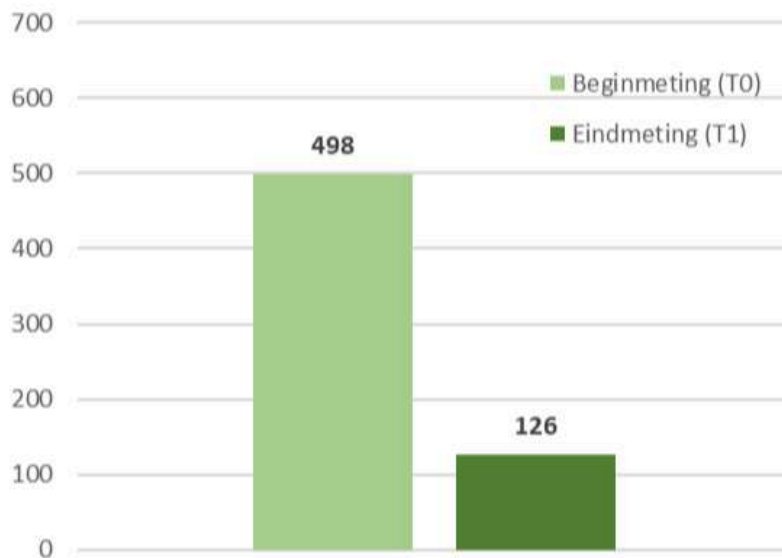
Het MUREVAN project is een onderzoeksproject van het [Kenniscentrum Revalidatiegeneeskunde Utrecht \(KCRU\)](#) en wordt gefinancierd door ZonMw en Revalidatie Nederland. Meer informatie lees je op de [projectpagina](#).

U krijgt deze nieuwsbrief omdat u geïnteresseerd bent of betrokken bent bij het MUREVAN onderzoek. Middels deze nieuwsbrief willen wij u op de hoogte houden van de ontwikkelingen. Heeft u vragen hierover of wilt u deze nieuwsbrief niet ontvangen, mail dan gerust naar [Bianca Mourits](#).



Verloop MUREVAN longitudinaal onderzoek

Op dit moment hebben er **498 revalidanten** bij de start van hun revalidatie toestemming geven om deel te nemen aan het MUREVAN onderzoek. Daarmee zitten we op **71% van de benodigde inclusies!** Van deze revalidanten hebben **126 deelnemers** de eindmeting ingevuld (6 maanden na de beginmeting bij start revalidatie).



Uiteindelijk hebben we in totaal **700 deelnemers** nodig die de vragenlijsten invullen bij de start van hun revalidatietraject en 6 maanden later om de test-hertest betrouwbaarheid en responsiviteit van de selectie van patiënt gerapporteerde vragenlijsten te beoordelen. Om het aantal inclusies te halen zijn er de afgelopen maanden 3 nieuwe revalidatie centra gestart met het includeren van revalidanten voor het onderzoek: **MEREM, Basalt en Sint Maartenskliniek**. Het gaat de goede kant op, maar we hebben dus nog de nodige aanmeldingen nodig voor het onderzoek!

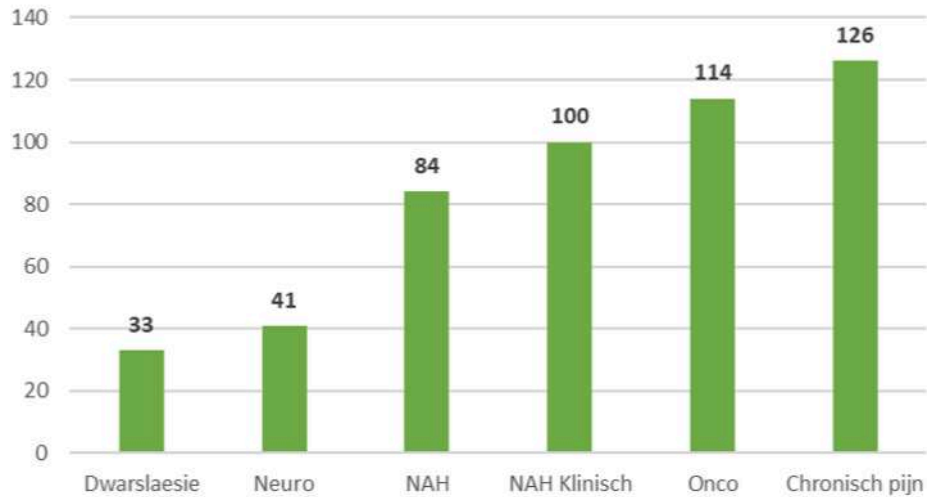


Aantal inclusies MUREVAN per diagnose

De meeste inclusies zijn vanuit de diagnosegroepen: Oncologie, Chronisch pijn en Hersenen/NAH (klinisch).

De diagnosegroepen Dwarslaesie (klinisch) en Neurologie lopen nog aardig achter op de

rest. Onder Neurologie vallen alle neurologische aandoeningen zoals Parkinson, MS en ook de spierziekten!

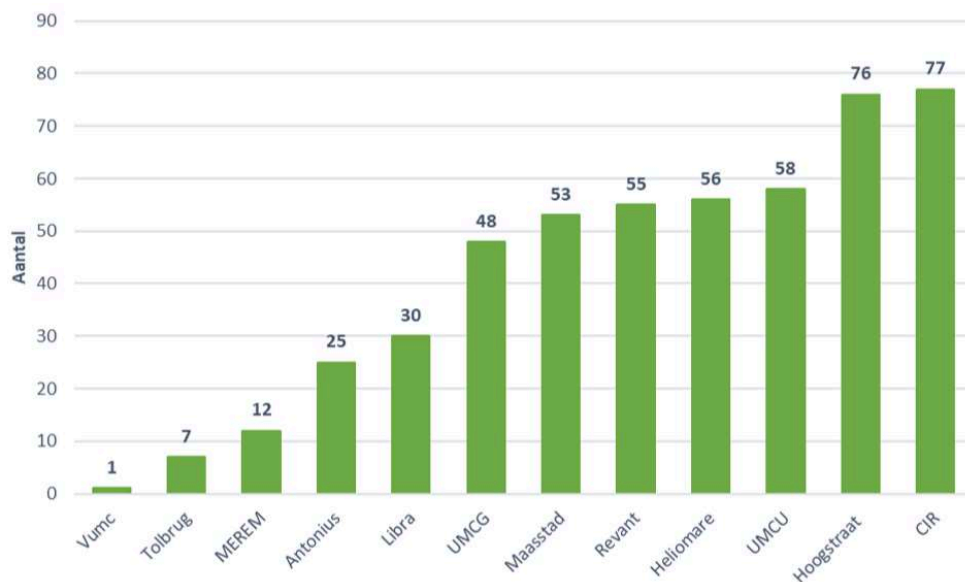


Aantal inclusies MUREVAN per instelling

De deelnemende instellingen hebben verschillende startmomenten gehad en includeren revalidanten vanuit 1 tot 3 diagnosegroepen.

We willen nog één keer graag benadrukken dat vrijwel **alle revalidanten aangemeld kunnen worden** voor het MUREVAN onderzoek zolang zij:

- ouder zijn dan 18 jaar;
- een (multidisciplinair) revalidatietraject van minimaal 4 weken gaan volgen;
- in staat zijn om een vragenlijst in te vullen (*mag met hulp!*).



Pilot studie "Gebruik SeRA in de revalidatiezorg":

Vanuit het MUREVAN project zijn we ook gestart met een **pilot studie over de gebruik van de SeRA** (een eigen regie vragenlijst) door zorgverleners in de revalidatiezorg.



Met deze pilot willen we de volgende onderzoeksvraag beantwoorden:

Wat zijn de ervaringen van revalidatie zorgverleners naar de bruikbaarheid en wenselijkheid van de SeRA (Self-Regulation Assessment) tijdens het revalidatietraject van patiënten?

De SeRA zal tijdelijk gebruikt worden door zorgverleners bij de onderstaande instellingen:

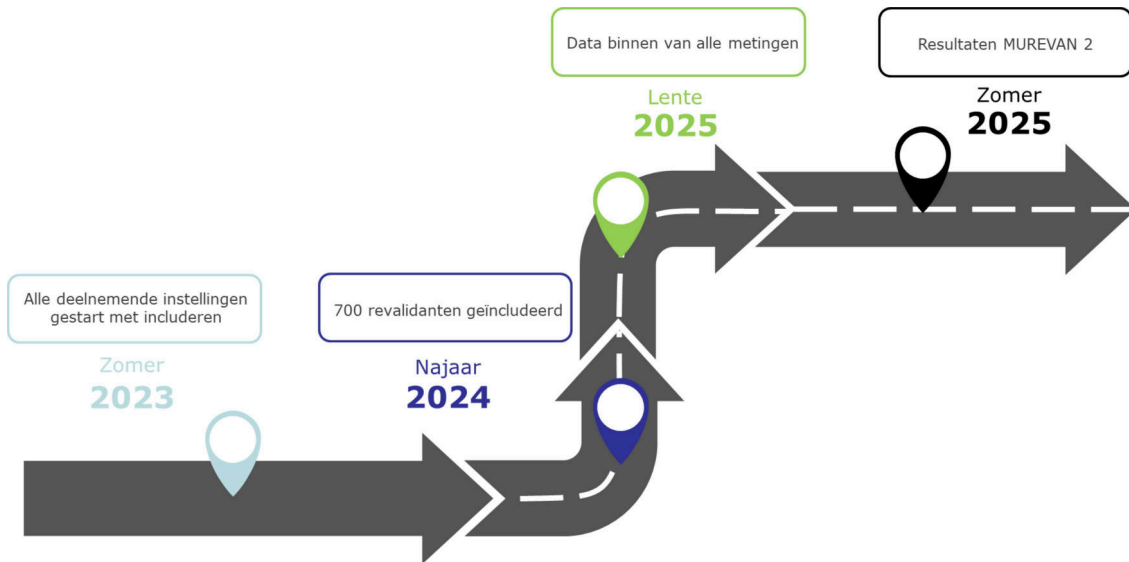
- Libra (oncologie revalidanten)
- Revant (NAH klinische revalidanten)
- UMCU (oncologie revalidanten)
- De Hoogstraat (dwarslaesie revalidanten)
- UMCG (chronisch pijn revalidanten)
- VuMC (neurologie revalidanten: MS en NMZ)
- Tolbrug (?)



Thema's die worden gemeten met de SeRA (Self-regulation Assessment)

Planning MUREVAN longitudinaal onderzoek

We hopen in het najaar van 2024 alle benodigde revalidanten (beginmetingen) geïnccludeerd te hebben. Een half jaar later, in de lente van 2025, zullen alle eindmetingen en test-hertest metingen binnen zijn en kunnen we in de zomer van 2025 de resultaten met jullie delen en gaan publiceren.



PROJECTGROEP

Prof. dr. M.W.M. Post
Prof. dr. J.M.A. Visser-Meily
Dr. E.W.M. Scholten
Dr. J.A. de Graaf
Drs. B.M.P. Mourits (promovendus)

CONTACT

Heeft u vragen of wilt u meer weten?
Neem gerust contact op!

Bianca Mourits

b.mourits@dehoogstraat.nl



Copyright © 2023 KCRU, All rights reserved.

Wil je veranderen hoe je deze e-mails ontvangt?
Je kan je [voorkeuren aanpassen](#) of [uitschrijven van deze lijst](#).

This email was sent to <<E-mailadres>>

[why did I get this?](#) [unsubscribe from this list](#) [update subscription preferences](#)

De Hoogstraat · Rembrandtkade 10 · Oost · Utrecht, Utrecht 3583 · Netherlands

